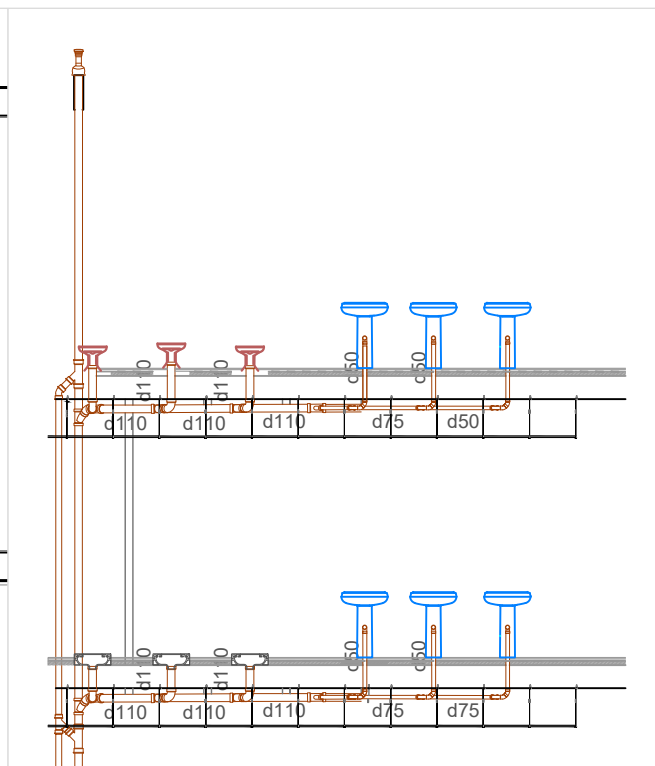
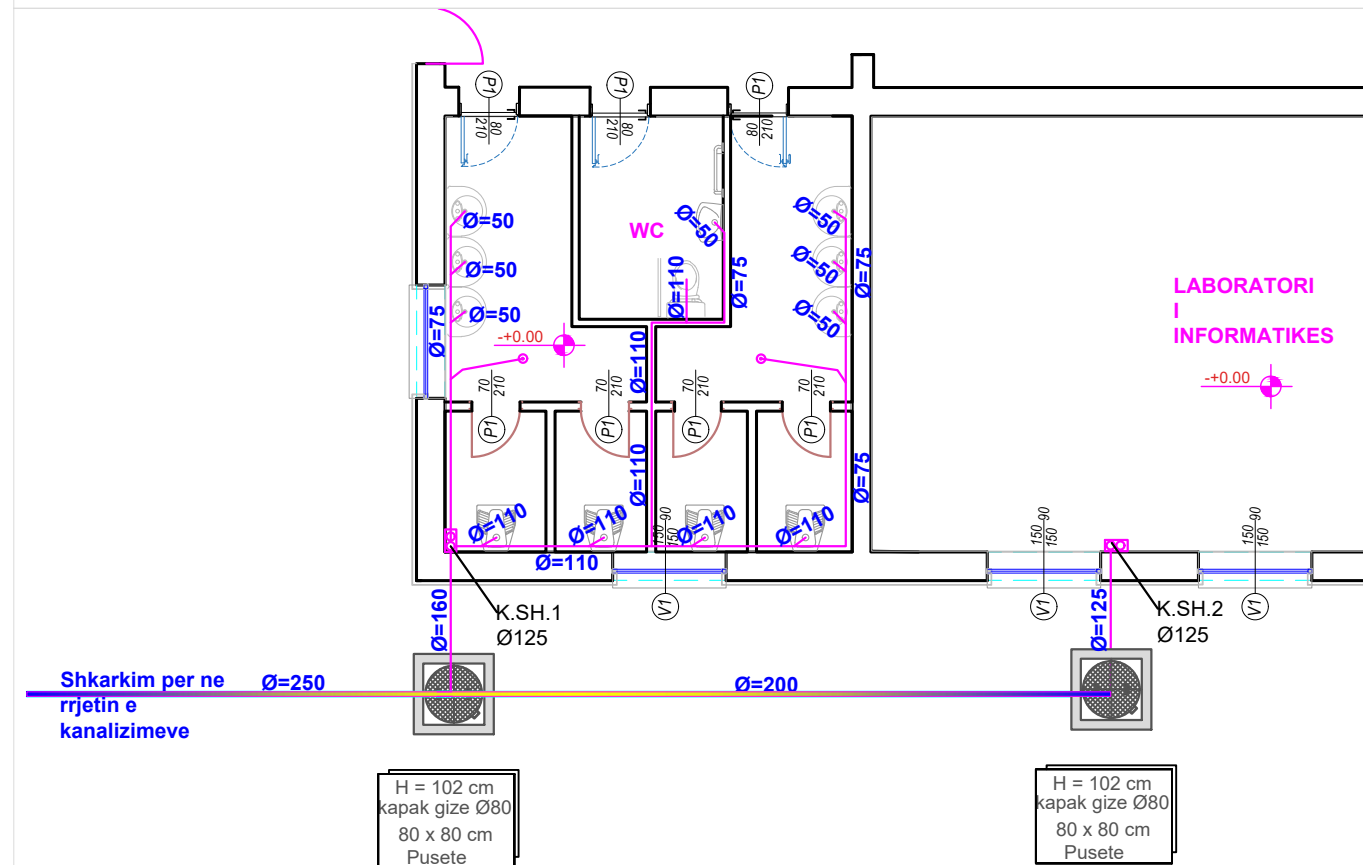
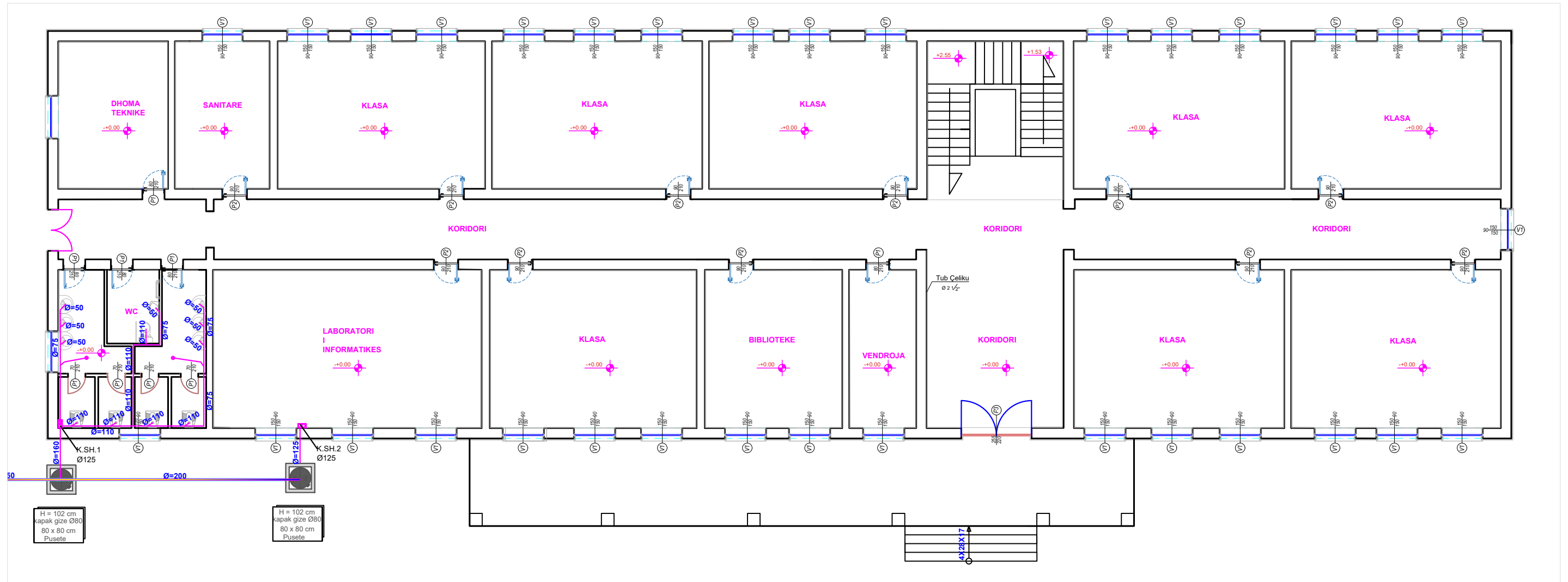


PLANI I TRASIMIT HIDROSANITAR (KANALIZIMI)- KATI PERDHE SH.1:150



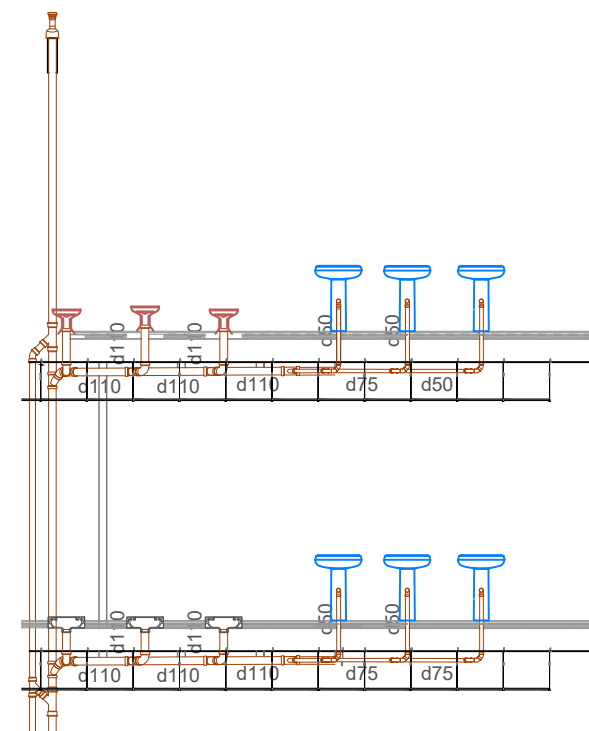
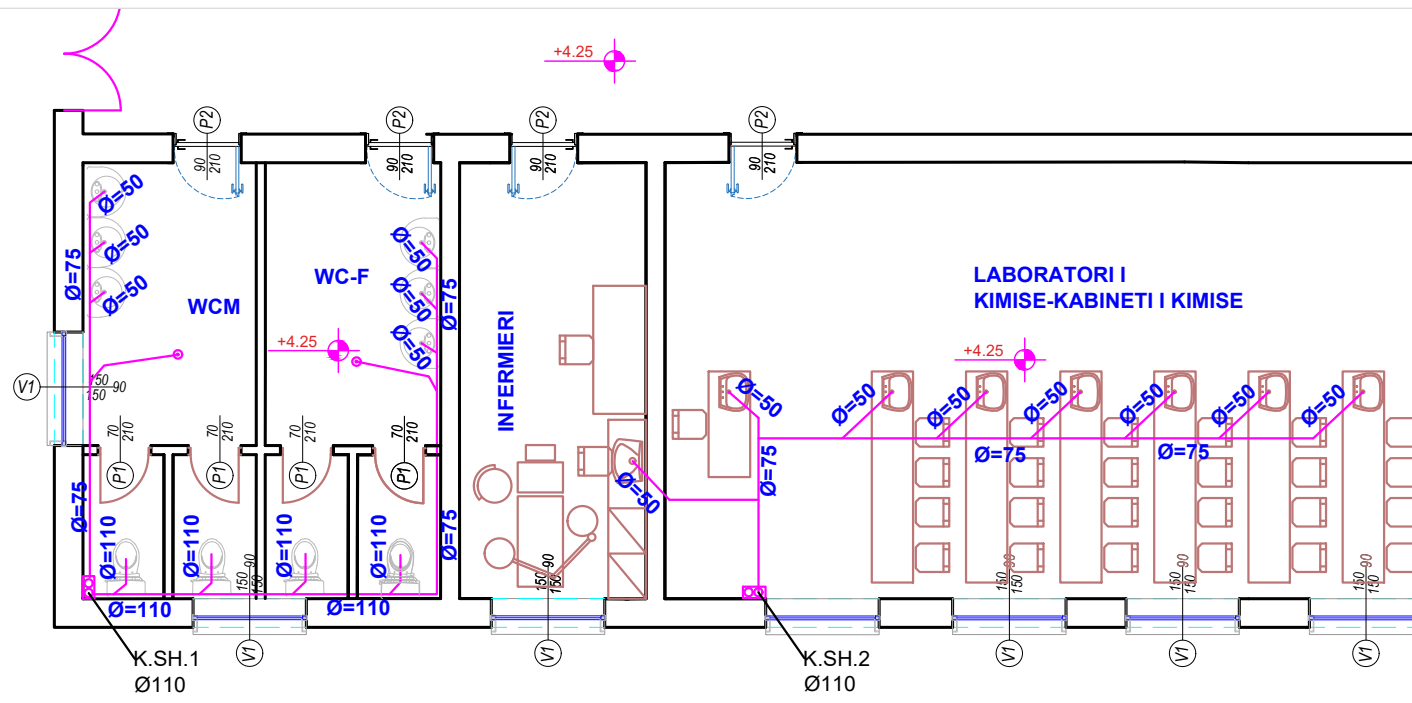
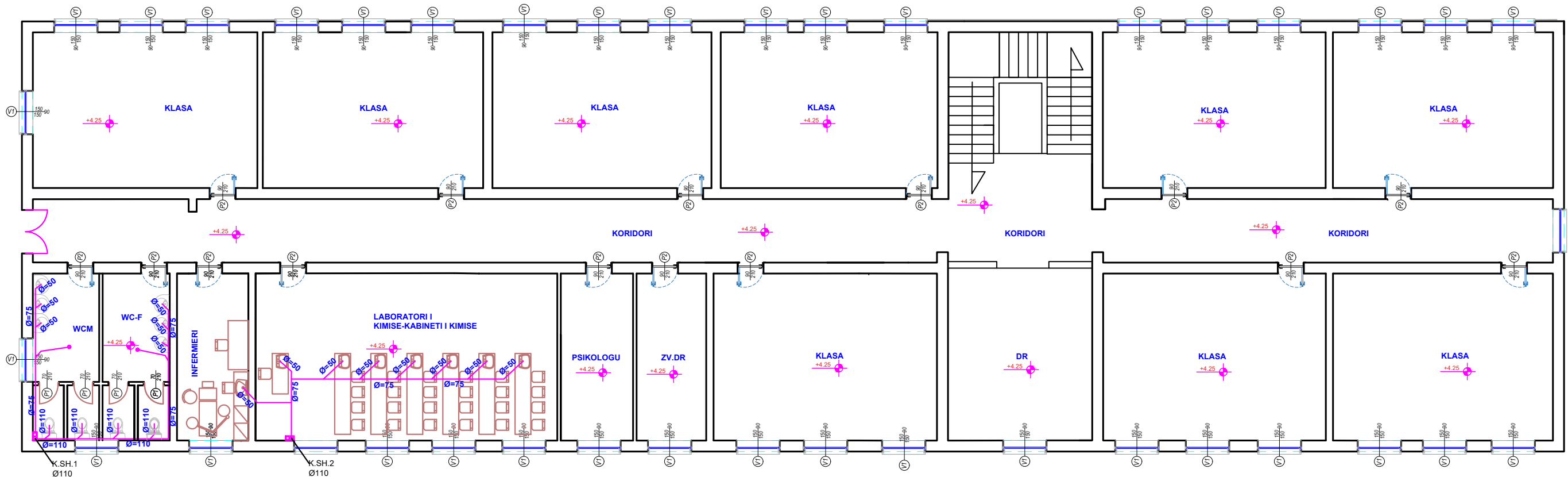
- LEGJENDE**
- TUB SHKARKIMI
 - TUB SHKARKIMI I RRUDHOSUR TE UJRAVE TE ZEZA
 - KOLONE SHKARKIMI
 - WC ALLA TURKA
 - WC PER PERSONA ME AFTESI TE KUFIZUAR
 - WC ALLAFRENGA
 - LAVAMAN
 - PUSETE SHKARKIMI

OBJEKTI:
RIKONSTRUKSION DHE NDERTIM I PALESTRES SE SHKOLLES "MUHAMET SHEHU"
Adresa: Patos

EMERTIMI I FLETES:
PLANI I TRASIMIT HIDROSANITAR (KANALIZIMI)- KATI PERDHE

FAZA E PROJEKTIMIT: PROJEKT - HIDROSANITAR	DREJTOR I P.ZH.T	LEDIO CAPO
	PERGJEGJES I PROJEKTIMIT	SILVANA TIKA
	ING.NDERTIMI	ing.ORBORI JAHO
	ARKITEKT	ark.MIGENA MERTIRI
	ING.ELEKTRIK	ing.PETRIT GISHTI

PLANI I TRASIMIT HIDROSANITAR (KANALIZIMI) KATI I PARE SH.1:150



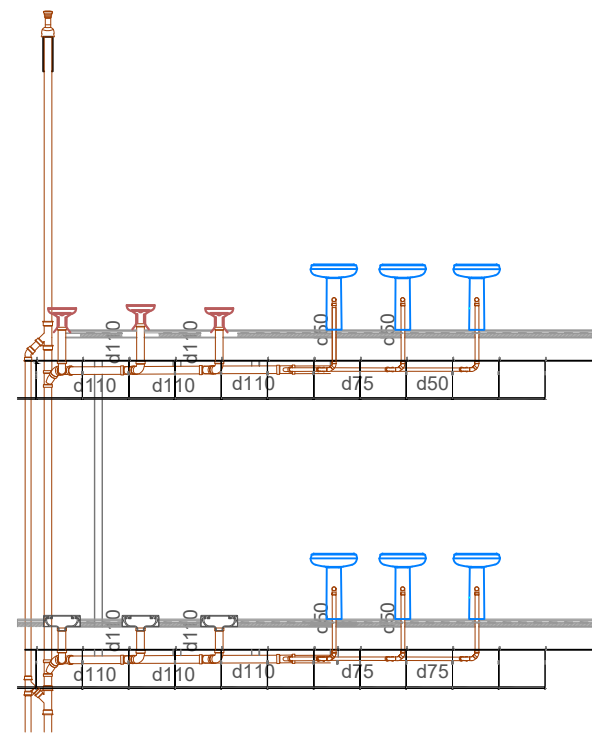
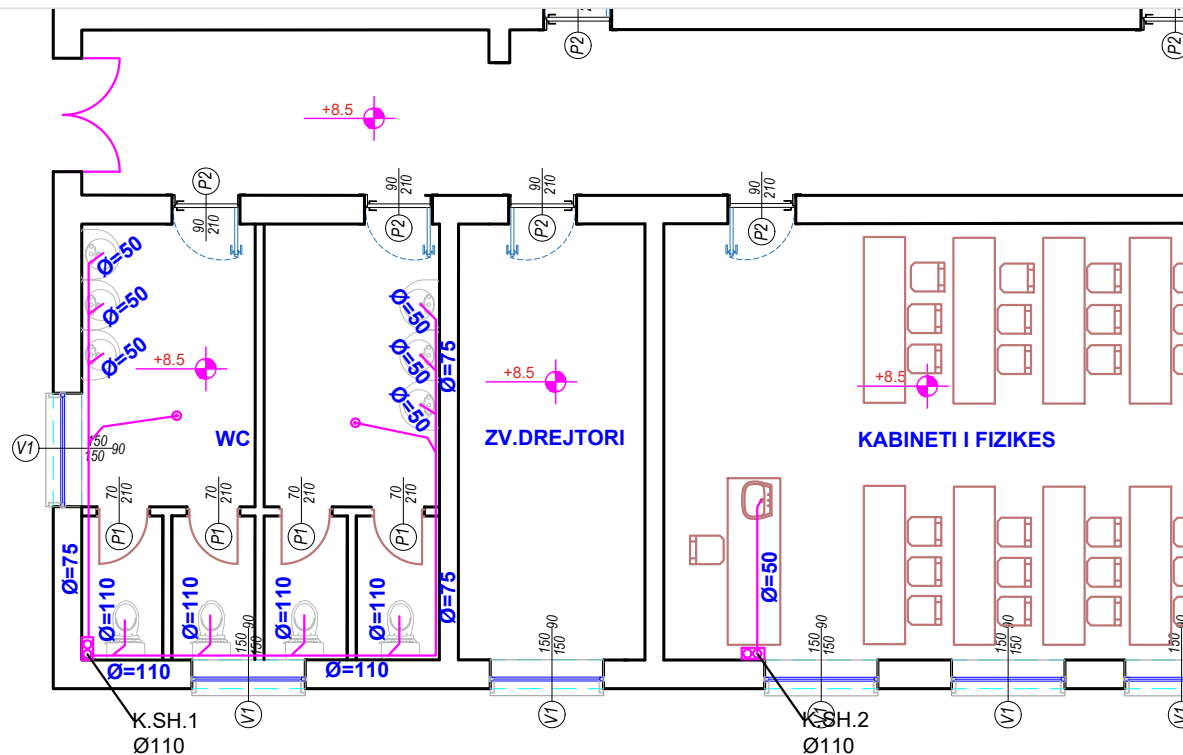
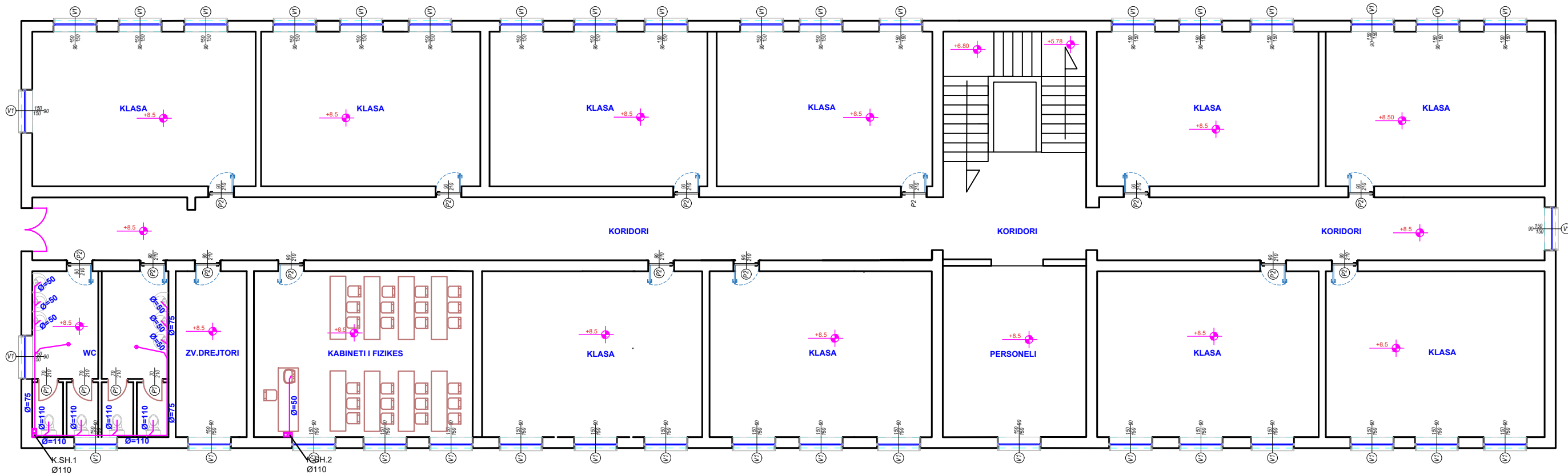
- LEGJENDE**
- TUB SHKARKIMI
 - TUB SHKARKIMI I RRUDHOSUR TE UJRAVE TE ZEZA
 - KOLONE SHKARKIMI
 - WC ALLA TURKA
 - WC PER PERSONA ME AFTESI TE KUFIZUAR
 - WC ALLA FRENGA
 - LAVAMAN
 - PUSETE SHKARKIMI

OBJEKTI:
RIKONSTRUKSION DHE NDERTIM I PALESTRES SE SHKOLLES "MUHAMET SHEHU"
Adresa: Patos

EMERTIMI I FLETES:
PLANI I TRASIMIT HIDROSANITAR (KANALIZIMI)- KATI I PARE

FAZA E PROJEKTIMIT: PROJEKT - HIDROSANITAR	DREJTOR I P.ZH.T	LEDIO CAPO
	PERGJEGJES I PROJEKTIMIT	SILVANA TIKA
	ING.NDERTIMI	ing.ORBORI JAHO
	ARKITEKT	ark.MIGENA MERTIRI
	ING.ELEKTRIK	ing.PETRIT GISHTI

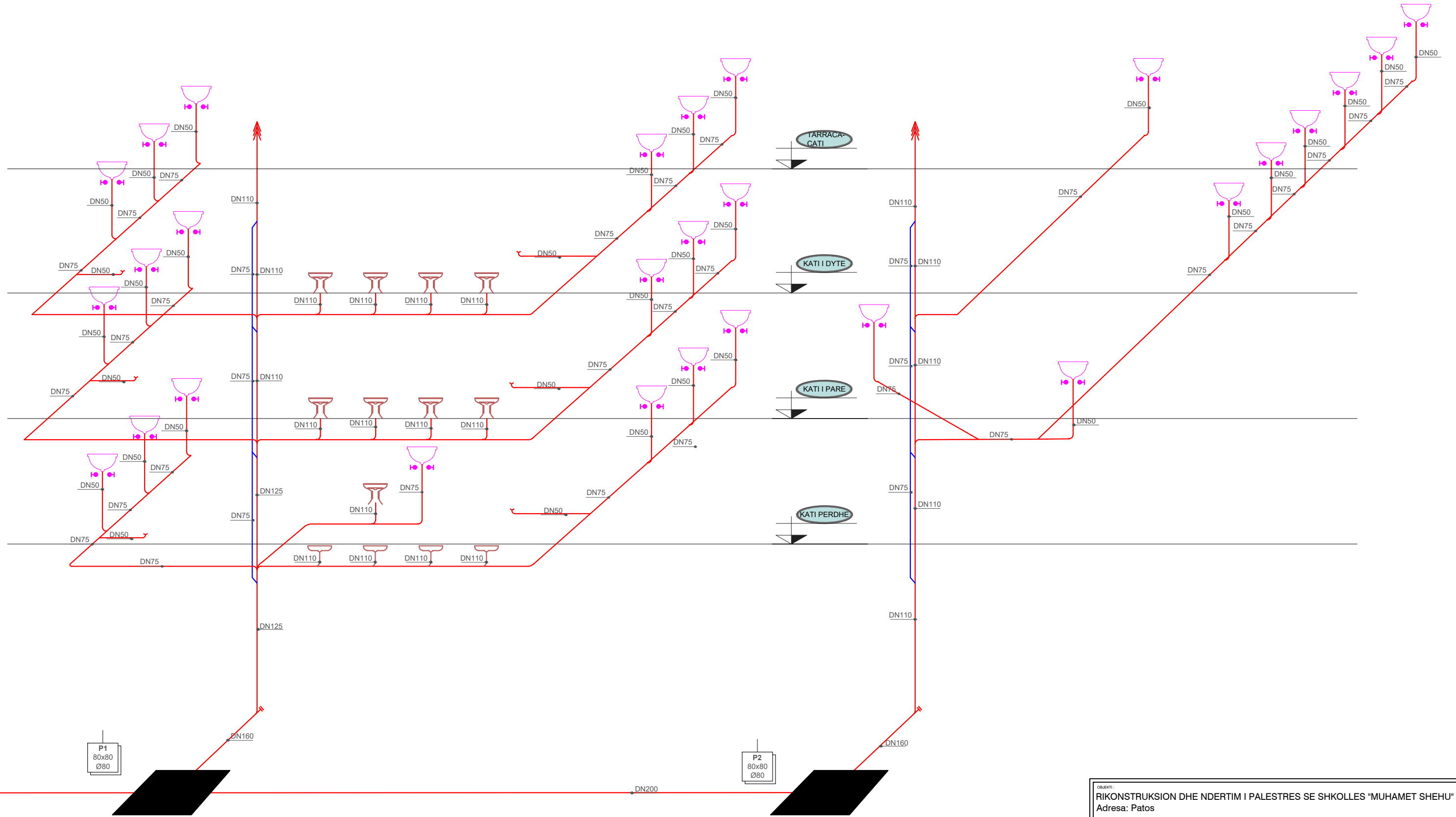
PLANI I TRASIMIT HIDROSANITAR (KANALIZIMI) KATI I DYTE SH.1:150



- LEGJENDE**
- TUB SHKARKIMI
 - TUB SHKARKIMI I RRUDHOSUR TE UJRAVE TE ZEZA
 - KOLONE SHKARKIMI
 - WC ALLA TURKA
 - WC PER PERSONA ME AFTESI TE KUFIZUAR
 - WC ALLAFRENGA
 - LAVAMAN
 - PUSETE SHKARKIMI

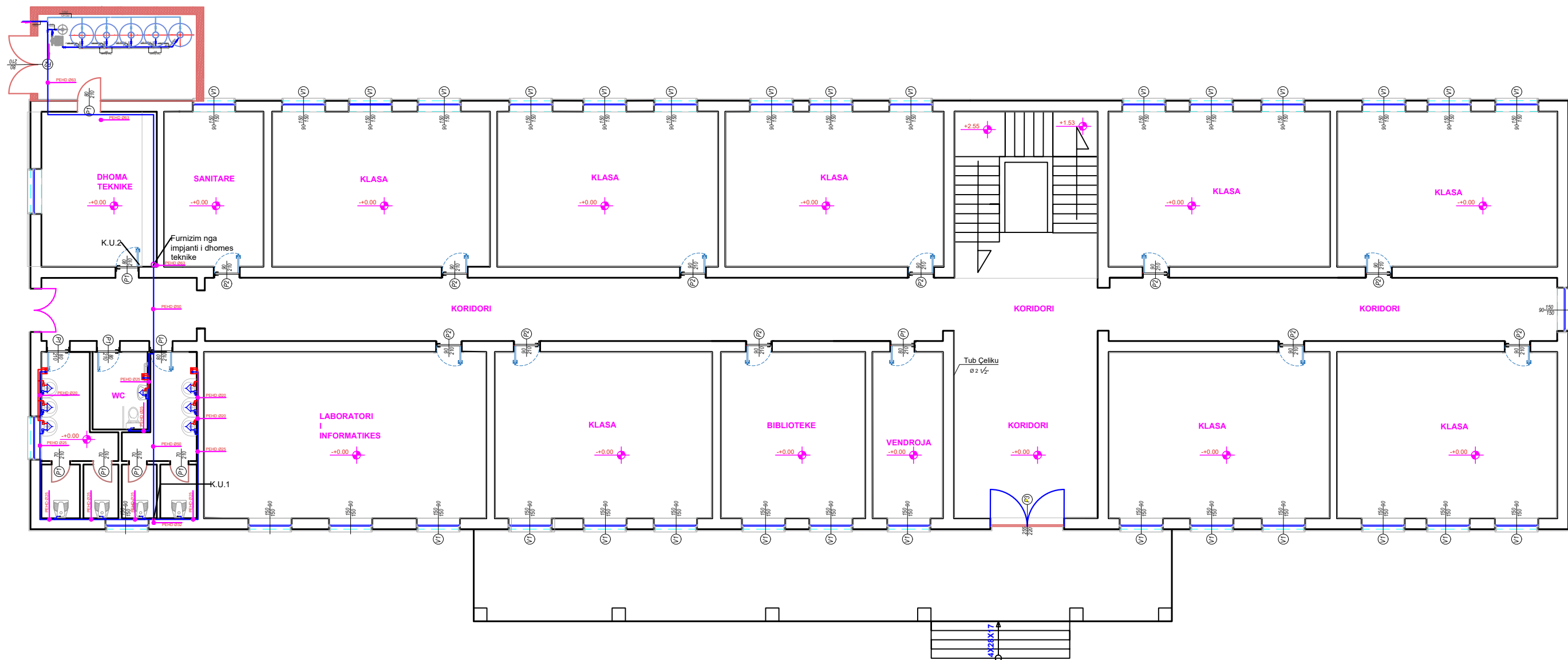
OBJEKTI: RIKONSTRUKSION DHE NDERTIM I PALESTRES SE SHKOLLES "MUHAMET SHEHU" Adresa: Patos		
EMERTIMI I FLETES: PLANI I TRASIMIT HIDROSANITAR (KANALIZIMI)- KATI I DYTE		
FAZA E PROJEKTIMIT: PROJEKT - HIDROSANITAR	DREJTOR I P.ZH.T	LEDIO CAPO
	PERGJEGJES I PROJEKTIMIT	SILVANA TIKA
	ING.NDERTIMI	ing.ORBORI JAHO
	ARKITEKT	ark.MIGENA MERTIRI
	ING.ELEKTRIK	ing.PETRIT GISHTI
SHKALLA	1/150	MARS 2020

SKEMA AKSONOMETRIKE E SISTEMIT TE SHKARKIMIT TE UJERAVETE ZEZA SH.1:100



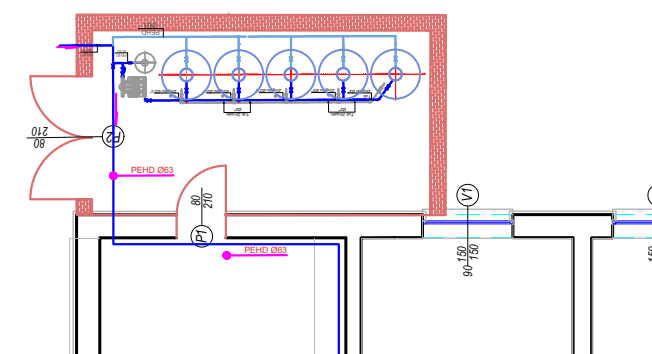
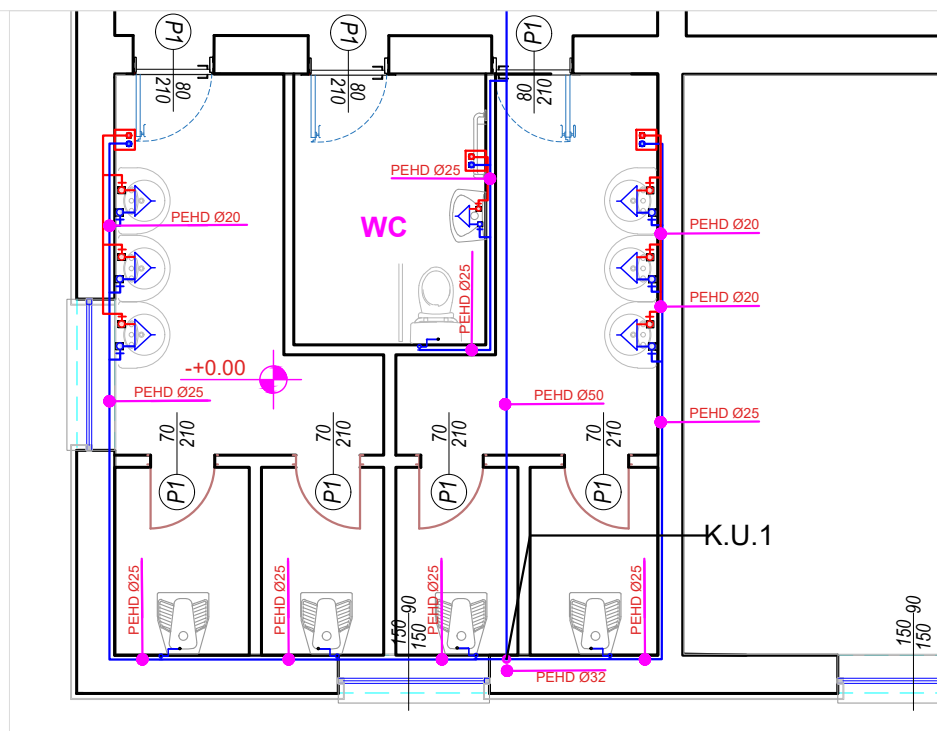
OBJEKTI: RIKONSTRUKSION DHE NDERTIM I PALESTRES SE SHKOLLES "MUHAMET SHEHU" Adresa: Patos		
EMERTIMI I FLETES: SKEMA AKSONOMETRIKE E SISTEMIT TE SHKARKIMIT TE UJERAVETE ZEZA		
FAZA E PROJEKTIMIT: PROJEKT - HIDROSANITAR	DREJTOR I P.ZH.T	LEDIO CAPO
	PERGJEGJES I PROJEKTIMIT	SILVANA TIKA
	ING.NDERTIMI	ing.ORBORI JAHO
	ARKITEKT	ark.MIGENA MERTIRI
	ING.ELEKTRIK	ing.PETRIT GISHTI
SHKALLA	1/100	MARS 2020

PLANI I FURNIZIMIT ME UJE -KATI PERDHE SH.1:150



Shenim Teknik:

- Te gjithë instalimet e sistemit të furnizimit me ujë sanitar do të jenë me tuba PEHD në pjesën e jashtme apo të brendshme të ndërtesës të cilat instalohen në toke;
- Te gjitha instalimet e tubave që do të behen nën tavanet e shkollës (nëpër koridore) dhe nëpër banjo do të behen me tuba PEHD, mberthimi të behet me rakorderi;
- Te gjithë lavamanet do të pajisen me mishelator aty ku ka furnizim me ujë të ngrohtë dhe aty ku ka vetëm furnizim me ujë të ftohtë të instalohen grup vetëm me një dalje (kjo nuk nënkupton që do instalohen rubineta uji të thjeshta);
- Në të gjithë WC-te janë instaluar valvula për bllokimin e ujit në rast shërbimi apo demtimi, në mënyrë që të behet e mundur ndalimi i menjëhershëm i ujit;
- Testimi i lidhjeve me presim të behet në baze të normave dhe standardeve në fuqi, bazur në metodologjinë e testimit të cila duhet të përpilohet nga kontraktori dhe miratohet nga supervizori para fillimit të ç'do lloji testimi.

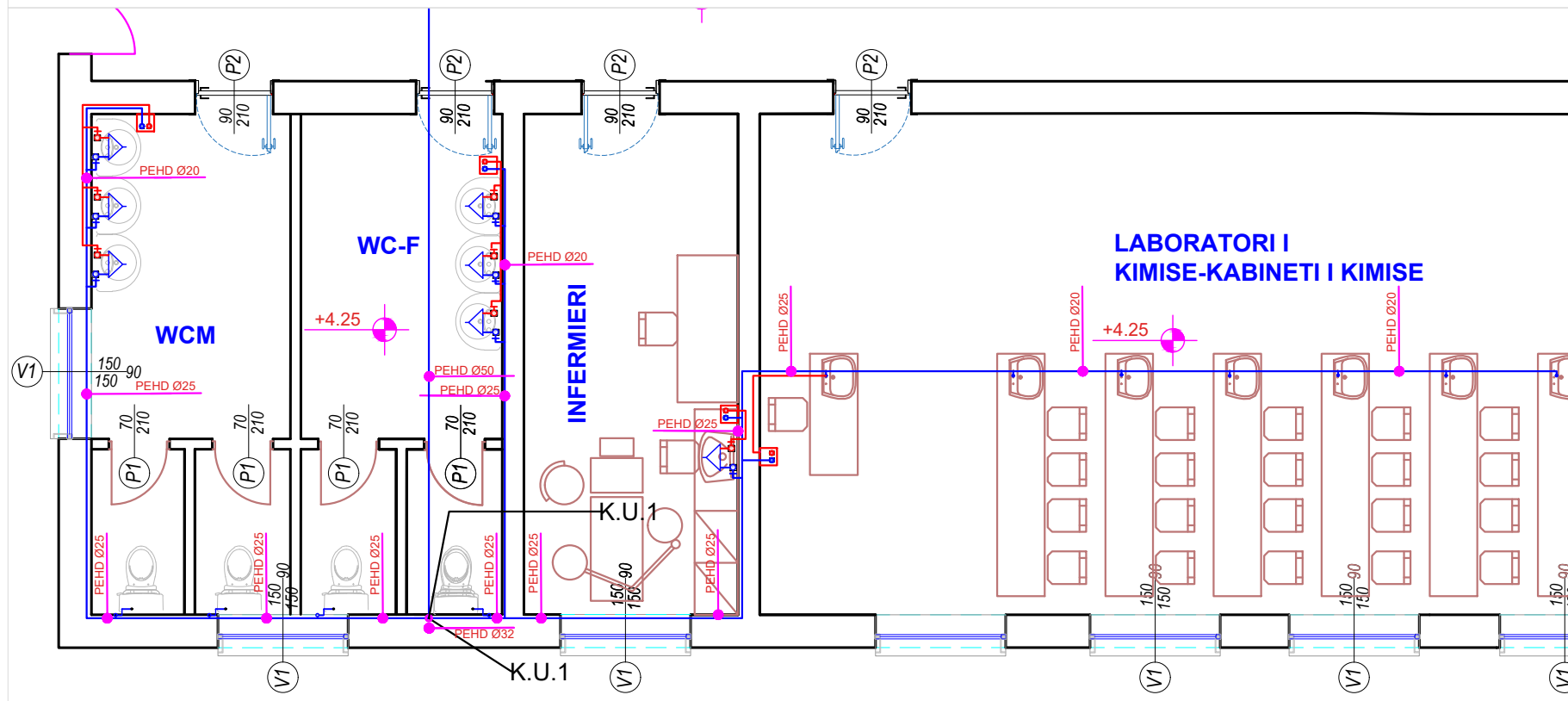
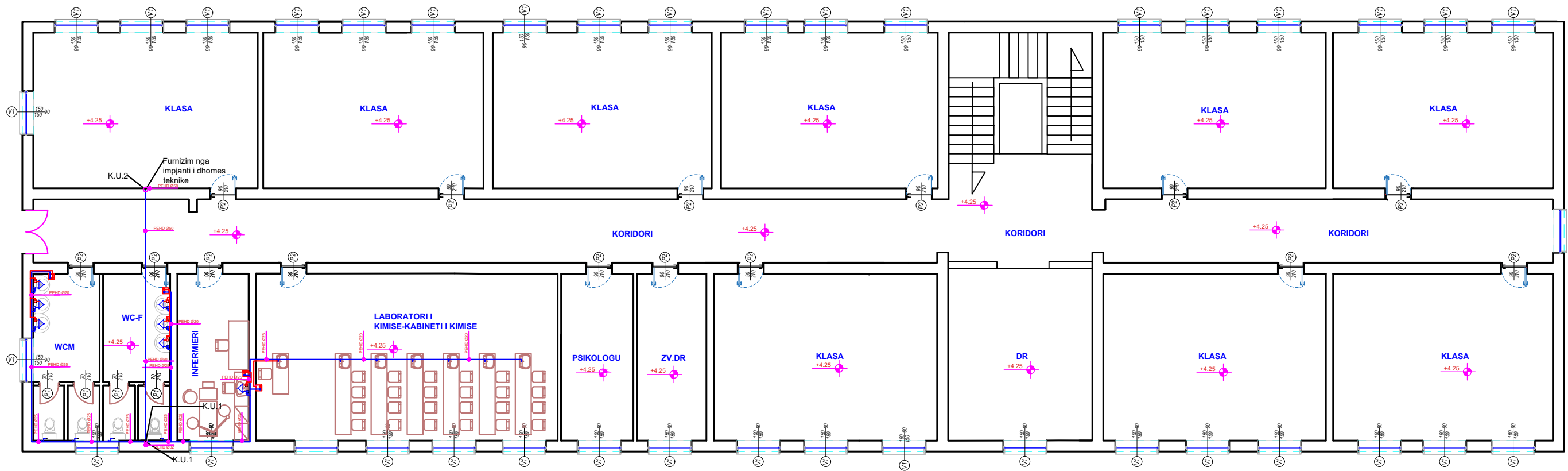


OBJEKTI:
RIKONSTRUKSION DHE NDERTIM I PALESTRES SE SHKOLLES "MUHAMET SHEHU"
Adresa: Patos

EMERTIMI I FLETES:
PLANI I FURNIZIMIT ME UJE -KATI PERDHE

FAZA E PROJEKTIMIT: PROJEKT - HIDROSANITAR	DREJTOR I P.ZH.T	LEDIO CAPO
	PERGJEGJES I PROJEKTIMIT	SILVANA TIKA
	ING.NDERTIMI	ing.ORBORI JAHO
	ARKITEKT	ark.MIGENA MERTIRI
	ING.ELEKTRIK	ing.PETRIT GISHTI

PLANI I FURNIZIMIT ME UJE -KATI I PARE SH.1:150



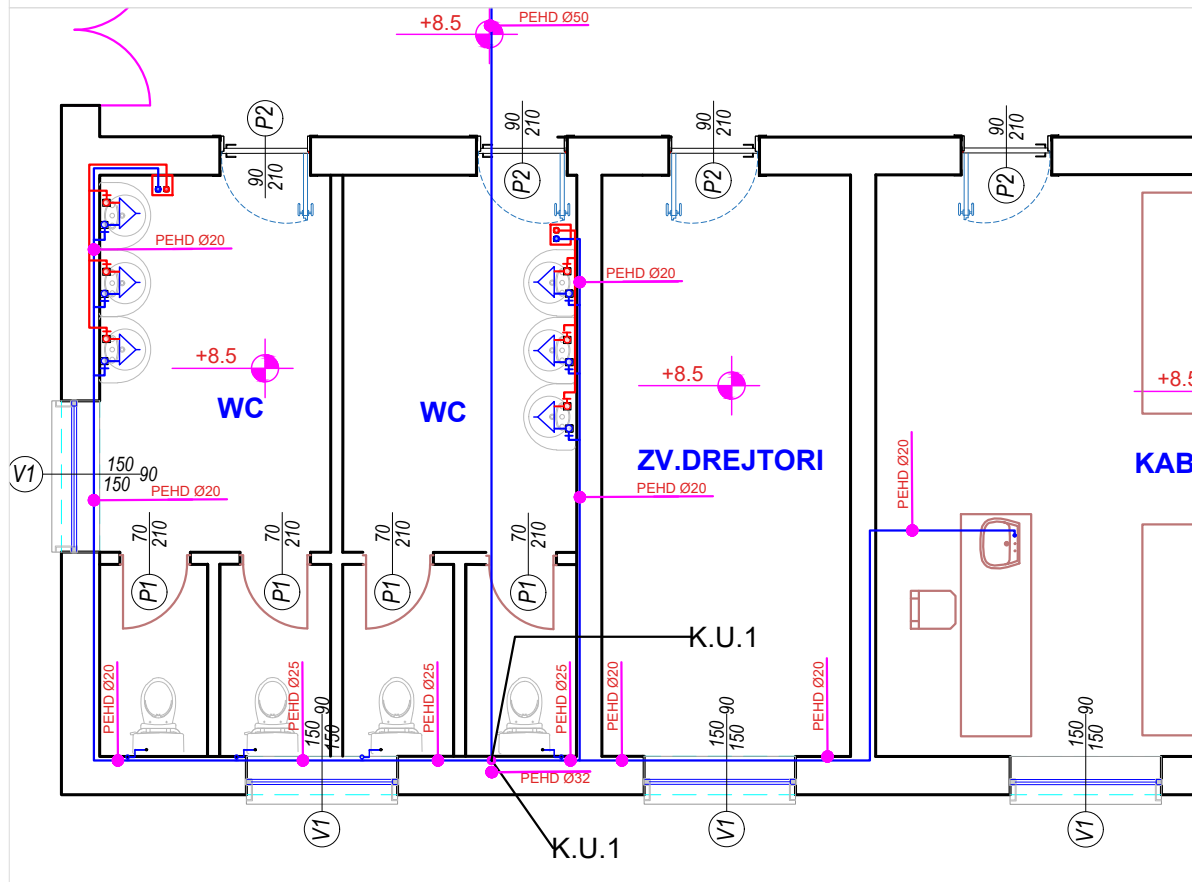
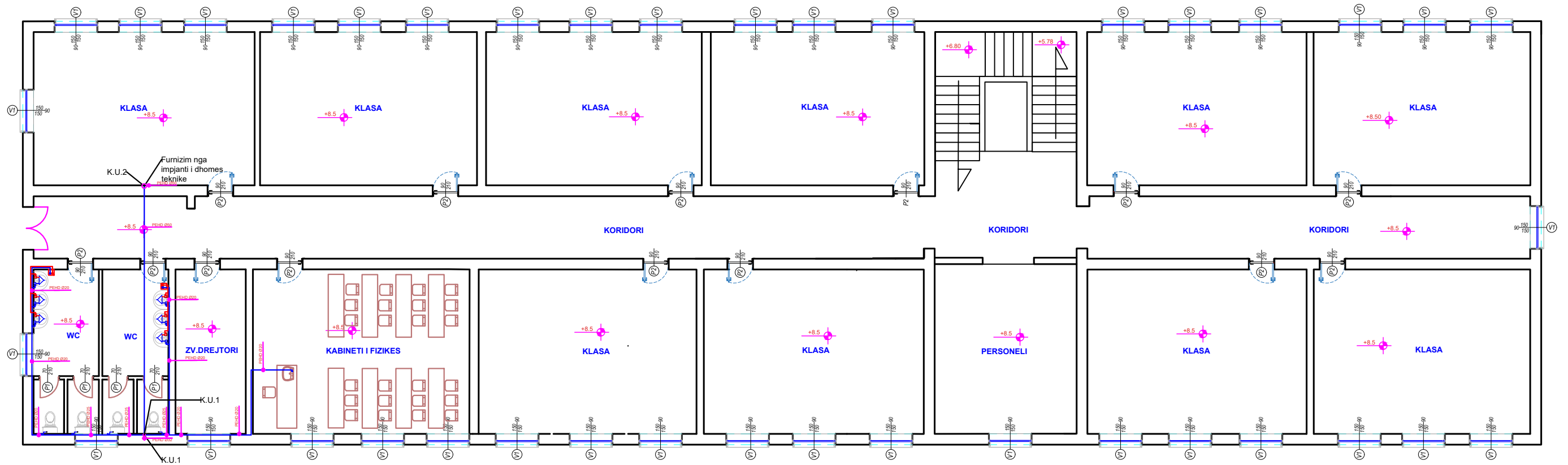
- Te gjitha instalimet e tubave qe do te behen nen tavanet e shkolles (neper koridore) dhe neper banjo do te behen me tuba PEHD , mberthimi te behet me rakorderi;
- Te gjitha lavamanet do te pajisen me mishelator aty ku ka furnizim me uje te ngrohte dhe aty ku ka vetem furnizim me uje te ftohte te instalohen grup vetem me nje dalje (kjo nuk nenkupton qe do instalohen rubineta uji te thjeshta);
- Ne te gjitha WC-te jane instaluar valvula per bllokimin e ujit ne rast sherbimi apo demtimi, ne menyre qe te behet e mundur ndalimi i menjehershem i ujit;
- Testimi i lidhjeve me presim te behet ne baze te normave dhe standardeve ne fuqi, bazur ne metodologjin e testimit e cila duhet te perpilohet nga kontraktori dhe miratohet nga supervizori para fillimit te ç'do lloj testimi.

Shenim Teknik:

- Te gjitha instalimet e sistemit te furnizimit me uje sanitar do te jene me tuba PEHD ne pjesen e jashtme apo te brendeshme te nderteses te cilat instalohen ne toke;

OBJEKTI: RIKONSTRUKSION DHE NDERTIM I PALESTRES SE SHKOLLES "MUHAMED SHEHU" Adresa: Patos		
EMERTIMI I FLETES: PLANI I FURNIZIMIT ME UJE -KATI I PARE		
FAZA E PROJEKTIMIT: PROJEKT - HIDROSANITAR	DREJTOR I P.ZH.T	LEDIO CAPO
	PERGJEGJES I PROJEKTIMIT	SILVANA TIKA
	ING.NDERTIMI	ing.ORBORI JAHO
	ARKITEKT	ark.MIGENA MERTIRI
	ING.ELEKTRIK	ing.PETRIT GISHTI
SHKALLA	1/150	MARS 2020

PLANI I FURNIZIMIT ME UJE -KATI I DYTE SH.1:150

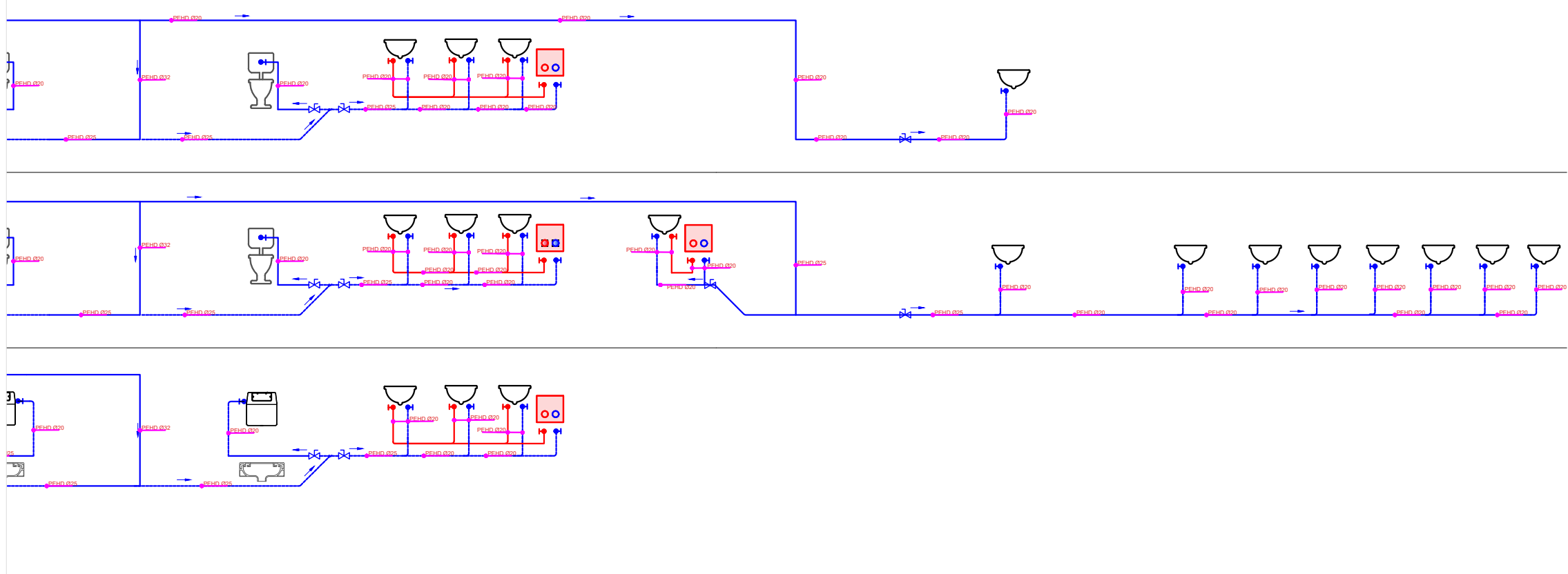
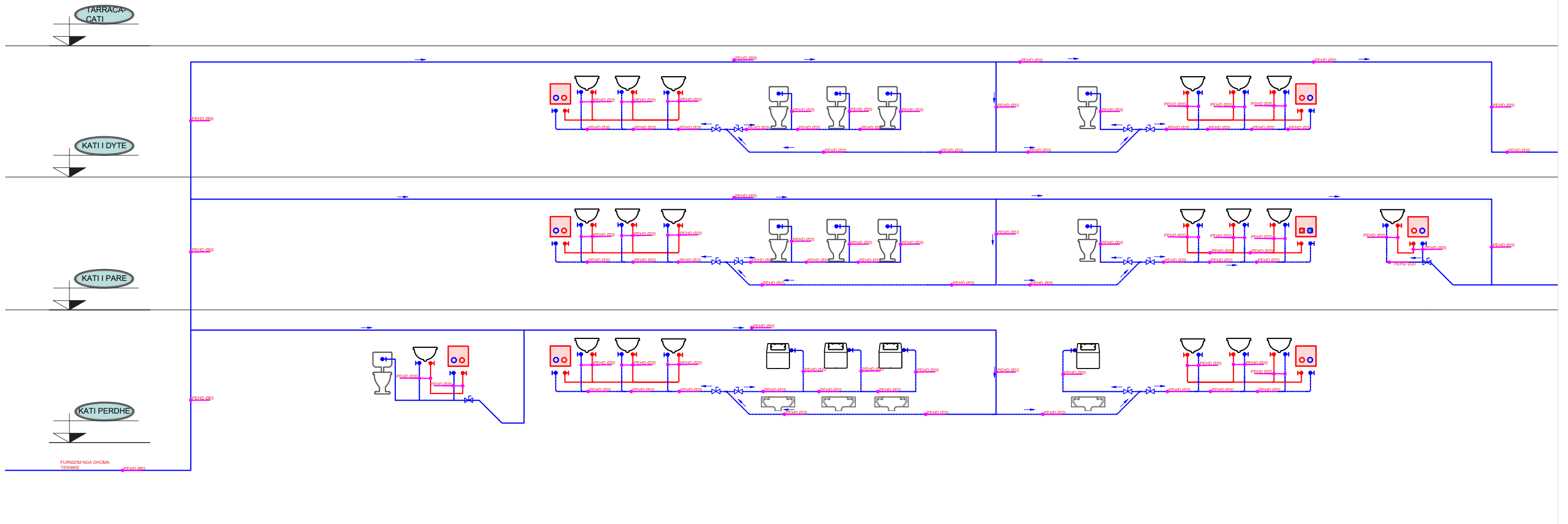


Shenim Teknik:

- Te gjithë instalimet e sistemit të furnizimit me ujë sanitar do të jenë me tuba PEHD në pjesën e jashtme apo të brendshme të ndërtesës të cilat instalohen në tokë;
- Te gjitha instalimet e tubave që do të behen nën tavanet e shkollës (nëpër koridore) dhe nëpër banjò do të behen me tuba PEHD, mberthimi të behet me rakorderi;
- Te gjithë lavamanet do të pajisen me mishelator aty ku ka furnizim me ujë të ngrohtë dhe aty ku ka vetëm furnizim me ujë të ftohtë të instalohen grup vetëm me një dalje (kjo nuk nënkupton që do instalohen rubineta uji të thjeshta);
- Në të gjithë WC-te janë instaluar valvula për bllokimin e ujit në rast shërbimi apo demtimi, në mënyrë që të behet e mundur ndalimi i menjëhershëm i ujit;
- Testimi i lidhjeve me presim të behet në baze të normave dhe standardeve në fuqi, bazur në metodologjinë e testimit të cila duhet të përpilohet nga kontraktori dhe miratohet nga supervizori para fillimit të ç'do lloj testimi.

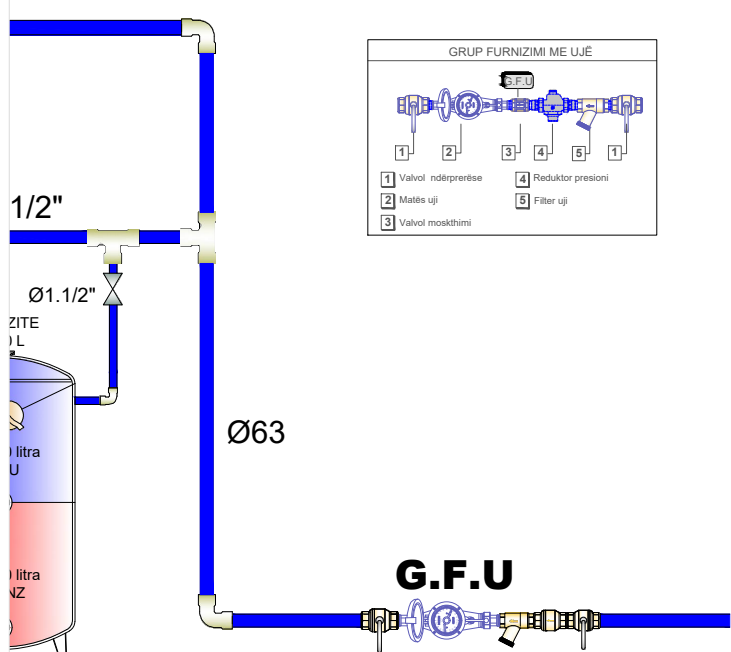
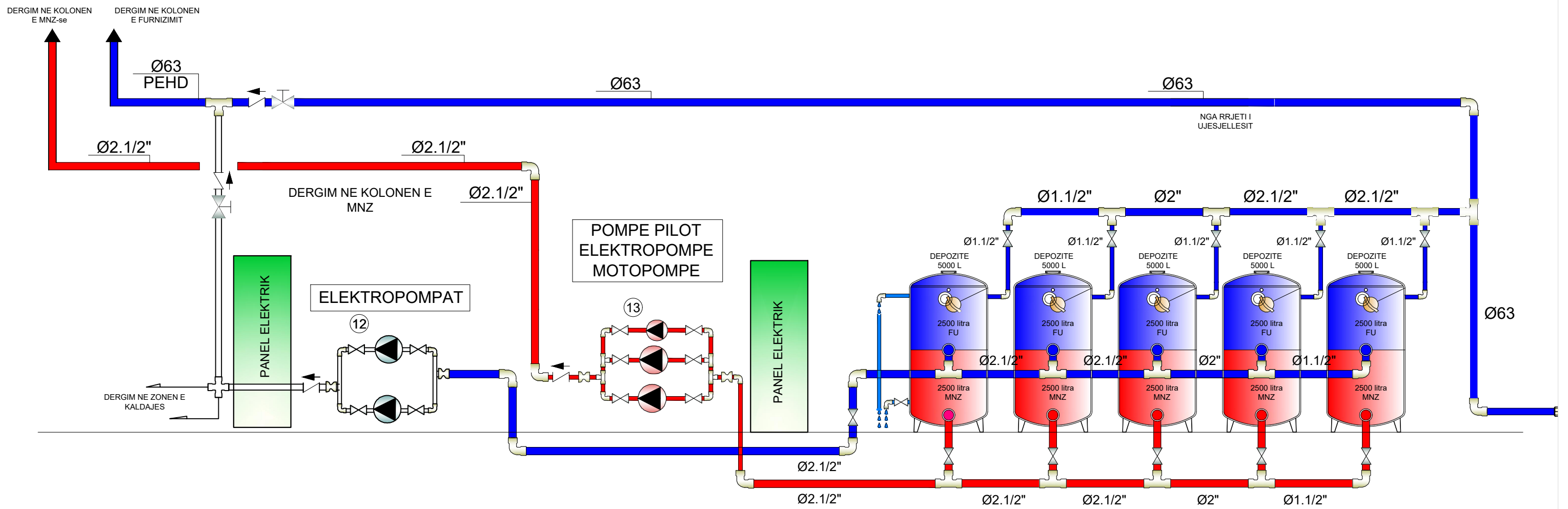
OBJEKTI: RIKONSTRUKSION DHE NDERTIM I PALESTRES SE SHKOLLES "MUHAMET SHEHU" Adresa: Patos		
EMERTIMI I FLETES: PLANI I FURNIZIMIT ME UJE -KATI I DYTE		
FAZA E PROJEKTIMIT: PROJEKT - HIDROSANITAR	DREJTOR I P.ZH.T	LEDIO CAPO
	PERGJEGJES I PROJEKTIMIT	SILVANA TIKA
	ING.NDERTIMI	ing.ORBORI JAHO
	ARKITEKT	ark.MIGENA MERTIRI
	ING.ELEKTRIK	ing.PETRIT GISHTI
SHKALLA	1/150	MARS 2020

SKEMA AKSONOMETRIKE E SISTEMIT TE FURNIZIMIT ME UJE SH.1:100



OBJEKTI: RIKONSTRUKSION DHE NDERTIM I PALESTRES SE SHKOLLES "MUHAMET SHEHU" Adresa: Patos		
EMERTIMI I FLETES: SKEMA AKSONOMETRIKE E SISTEMIT TE FURNIZIMIT ME UJE		
FAZA E PROJEKTIMIT: PROJEKT - HIDROSANITAR	DREJTOR I P.ZH.T	LEDIO CAPO
	PERGJEGJES I PROJEKTIMIT	SILVANA TIKA
	ING.NDERTIMI	ing.ORBORI JAHO
	ARKITEKT	ark.MIGENA MERTIRI
	ING.ELEKTRIK	ing.PETRIT GISHTI
SHKALLA	1/100	MARS 2020

SKEMA PRINCIPALE E FURNIZIMIT ME UJE DHE MBROJTJES NGA ZJARRI SH.1:100 DHOMA TEKNIKE



OBJEKTI: RIKONSTRUKSION DHE NDERTIM I PALESTRES SE SHKOLLES "MUHAMET SHEHU" Adresa: Patos		
EMERTIMI I FLETES: SKEMA PRINCIPALE E FURNIZIMIT ME UJE DHE MBROJTJES NGA ZJARRI		
FAZA E PROJEKTIMIT: PROJEKT - HIDROSANITAR	DREJTOR I P.ZH.T	LEDIO CAPO
	PERGJEGJES I PROJEKTIMIT	SILVANA TIKA
	ING.NDERTIMI	ing.ORBORI JAHO
	ARKITEKT	ark.MIGENA MERTIRI
	ING.ELEKTRIK	ing.PETRIT GISHTI
SHKALLA	1/100	MARS 2020